

Parametry techniczne

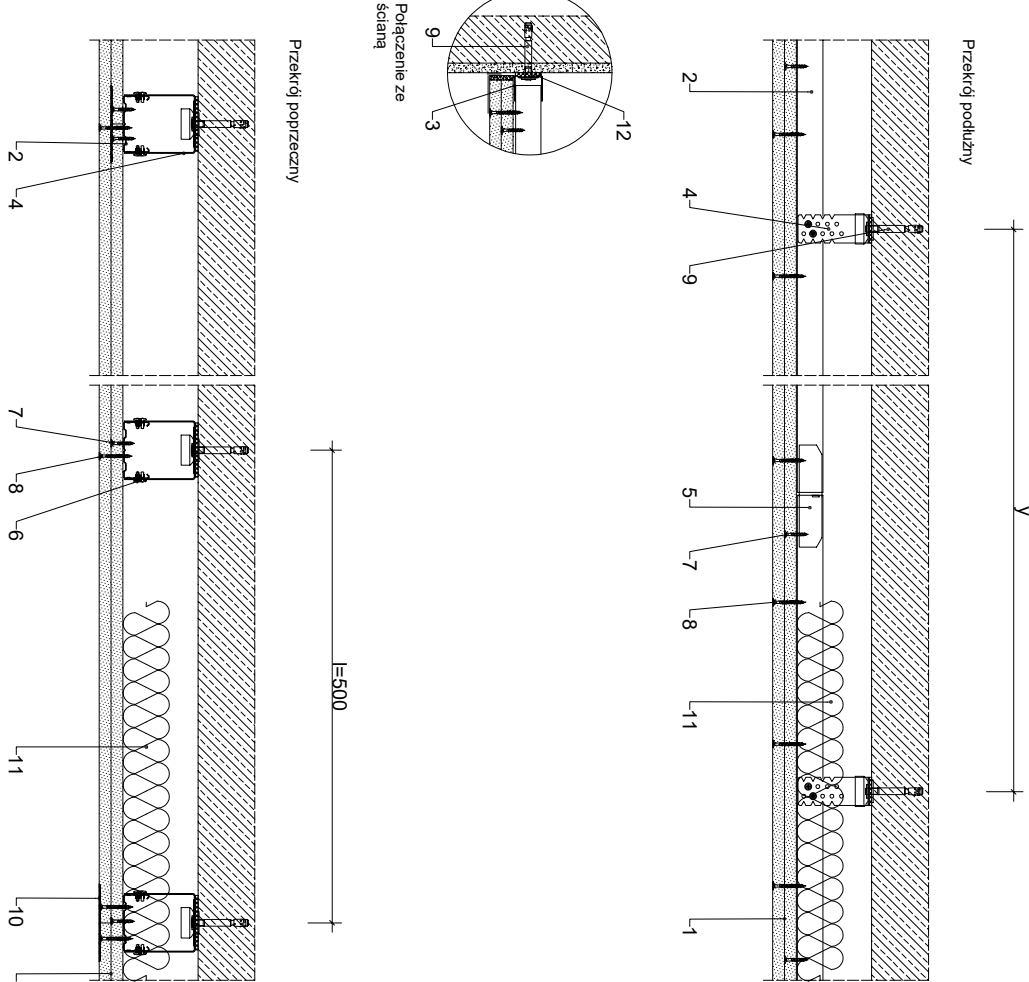
Parametry techniczne				Podstawowe elementy konstrukcji				
IZOLACYJNOŚĆ KLASA AKUSTYCZNA) ODPORNOŚCI OCENIONEJ	MINIMALNA GRUBOŚĆ <sup>1)</sup> EN	MASA <sup>2)</sup> [kg/m <sup>2</sup> ]	PEŁTY GIPSOWO-KARTONOWE RIGIPS PRO (4PRO)	MAKSYMALNY ROZSTAW DŁUGOŚĆI ŁĄCZNIKÓW		MAKSYMALNY ROZSTAW UCHWYTÓW		WYPEŁNIENIE WŁÓSNIA MINERALNA
				Poprzeczne do długości płyty	Podłużne do długości płyty	Poprzeczne do długości płyty	Podłużne do długości płyty	
[dB]	[mm]	[kg/m <sup>2</sup> ]		l	l <sub>1</sub>	l	l <sub>1</sub>	y
bez obciążenia dodatkowego lub z obciążeniem dodatkowym klasy reakcji na ogień A1 lub A2 ≤ 15 kg/m <sup>2</sup>								
3) <b>EI15<sup>1)</sup></b> <b>REI15<sup>2)</sup></b>			Aku Fire+ typ DF lub Aku Fire+ typ DFH2 gr. 2x12,5 mm	400	400	1000		ISOVER Aku-płyta / Akuplat+

- 1) Klasyfikacja ogniotrwała ITB NP-526.3.1/A06/BW.  
2) Klasyfikacja ogniotrwała ITB NP-526.3/A06/BW, klasa odporności ogniotrwałej REI 30 dotyczy układu strop lub dach - sufit podwieszany (przy działaniu ognia od spodu).  
3) Możliwość oszacowania izolacyjności akustycznej kalkulatorem akustycznym ACCOUS STIFF.  
\*) EN - klasa odporności ogniotrwałej wg PN-EN 13501-2.  
\*\*) Grubość zabudowy podana dla okładziny z zastosowaniem 50 mm wełny mineralnej.  
\*\*\*) Masa zabudowy bez uwzględnienia masy izolacji z wełny mineralnej.

Zapotrzebowanie materiałowe na 1m<sup>2</sup>

MATERIAŁ	ZUŻYCIE
1 Płyta gipsowo-kartonowa RIGIPS PRO Aku Fire+ typ DF gr. 2x12,5 mm	2,00 m <sup>2</sup>
2 Profil Rigips CD 60 ULTRASTIL	2,50 m
3 Profil Rigips UD 30 ULTRASTIL	0,40 m
4 Uchwyty ES akustyczny	2,00 szt
5 Łącznik wzdłużny Rigips do profilu CD 60	0,50 szt
6 Wkręt Rigips "podtęka" 3,9x11 mm	8,00 szt
7 Wkręt HartFix 3,8x25 mm co 400mm	6,50 szt
8 Wkręt HartFix 3,8x35 mm co 150mm	17,00 szt
9 Stalowe elementy mocujące: kołki, dyble	6,00 szt
Masa szpachlowa konstrukcyjna RIGIPS: VARIO, Premium Light,	
a Q1 Zaczytna, SUPER	0,50 kg
10 b Taśma spoinowa Rigips	1,20 m
Masa szpachlowa wykończeniowa RIGIPS: Premium Light, ProMix Finish Plus,	
c Q2-Q3 Kończycy, GOTOWA Q2-Q3 Kończycy lub SUPER	0,10 kg
11 Wełna mineralna szklana lub skalna np. ISOVER Aku-płyta / Akuplat+ - w razie potrzeby	1,00 m <sup>2</sup>
12 Taśma uszczelniająca piankowa Rigips szer. 30mm	0,40 m
13 Paroizolacja ISOVER Stropair 1104 - w razie potrzeby	1,00 m <sup>2</sup>

Nakłady materiałowe mają charakter przybliżony i nie zawierają odpadów.  
Zapotrzebowanie materiałowe obliczone dla powierzchni sufitu o wymiarach 10x10 m = 100 m<sup>2</sup>.



Saint-Gobain Construction Products Polska Sp. z o.o.  
Biuro RIGIPS w Warszawie  
ul. Cybernetyki 9, 02-677 Warszawa  
Biuro Doradztwa Technicznego: 800 163 121  
E-mail: doradcy.techniczni@saint-gobain.com  
rigips.pl  
BDO 000006702

Obiekt:			
Lokalizacja:			
Tytuł rysunku:	Okładzina sufitowa 4.05.23 AKU (klasa odporności ogniotrwałej EI30)		
Data:	Skala:	Nr. detalu:	Opracował:
	1:5	4.05.23 AKU	